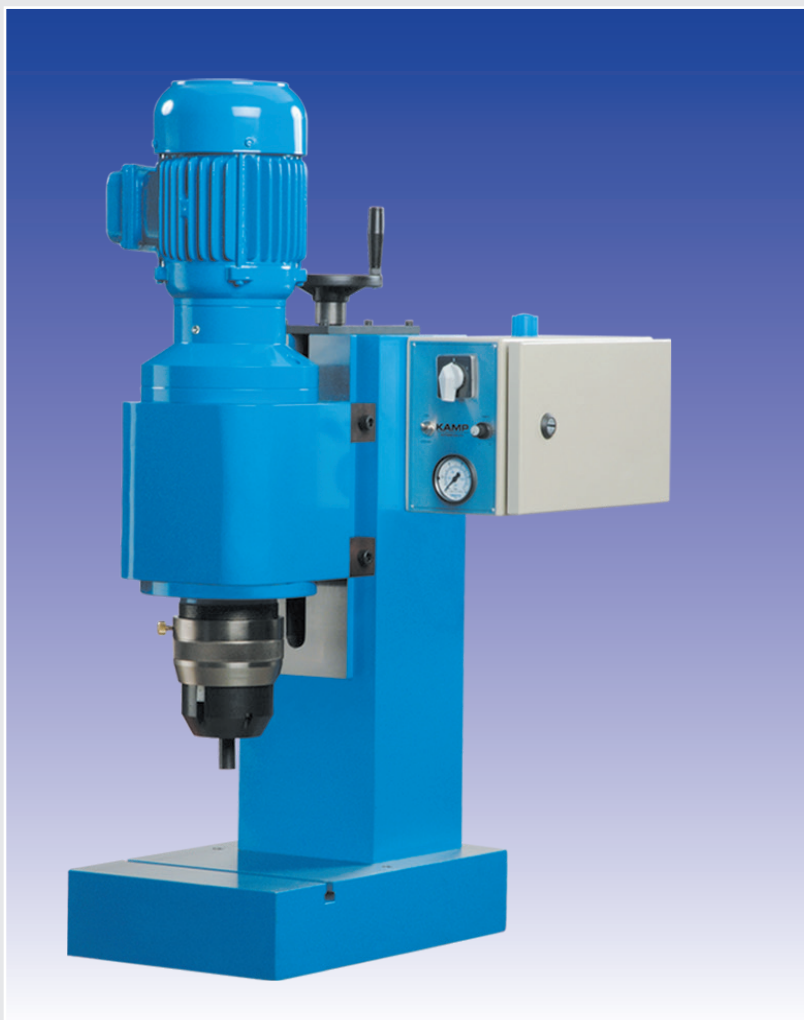


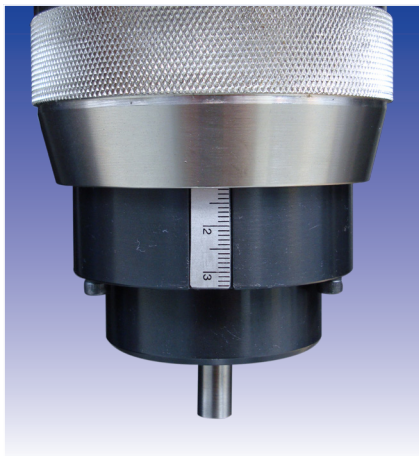
Rebitadeiras Radiais e Orbitais



kamp.com.br

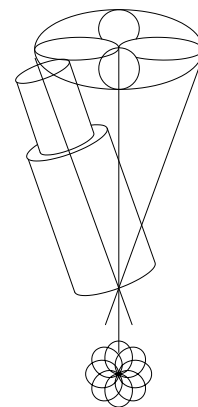
KAMP

Rebitadeira Radial

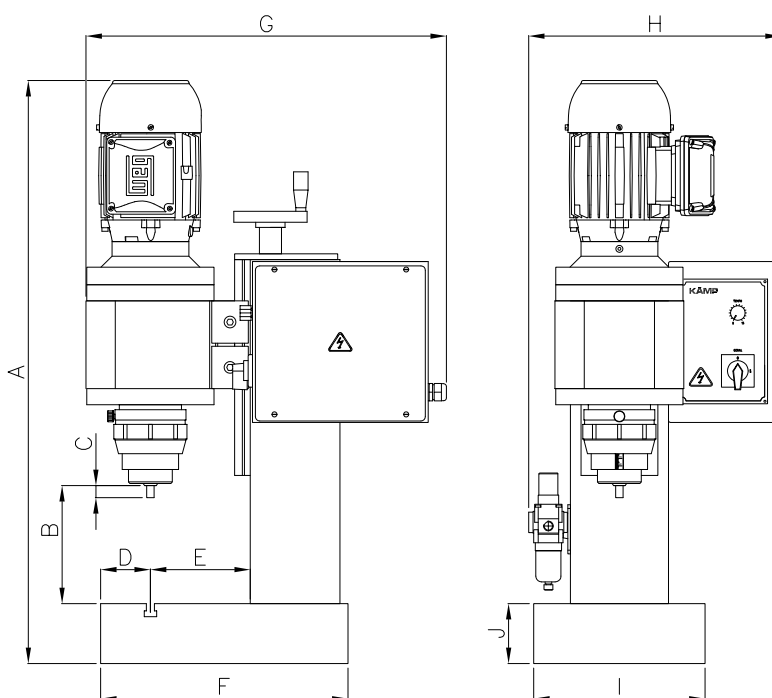


A Rebitadeira completa é composta de:

- Cabeçote com regulagem de altura.
- Regulagem micrométrica de avanço do punção.
- Motor elétrico 220/380 Volts - Trifásico.
- Painel de comando elétrico.
- Temporizador para ajuste do tempo de rebitagem.
- Elementos pneumáticos.
- Conjunto preparação do ar.
- Pedal elétrico para acionamento.
- Punção para acabamento abaulado.
- Punção para acabamento reto.
- Acionamento Bi-manual (Opcional)



Sistema Planetário



Dimensões

MODELO	A	B	C	D	E	F	G	H	I	J
KRR 120	697 - 853	45 - 201	16,5	68	136,5	338	492	345	234	82
KRR 220	817 - 1.000	0 - 183	27,5	96	146,5	438	512	396	273	90
KRR 320	950 - 1.184	69 - 303	27,5	96	161,5	520	558	411	300	104

Características Técnicas

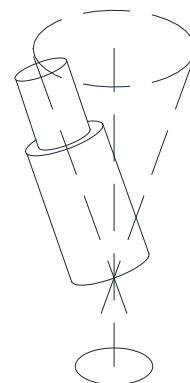
MODELO	KRR 120	KRR 220	KRR 320
Capacidade máxima de rebitar em aço SAE 1020 até 37 Kg/mm ²	Ø 8	Ø 13	Ø 20
Comprimento livre do punção (Standard)	16,5	27,5	27,5
Regulagem micrométrica de avanço do punção	mín 10 - máx 30	mín 10 - máx 40	mín 10 - máx 40
Tempo médio de rebitagem	2 seg	2 seg	2 seg
Motor elétrico 220/380V - Trifásico - 60Hz (Opcional 440V)	0,5 Cv	1,5 Cv	3 Cv
Pressão máxima de trabalho	6 bar	6 bar	6 bar
Força máxima a 6 bar	750 kgf	1.650 kgf	3.600 kgf
Consumo de ar comprimido	0,04 Pés ³ /ciclo	0,08 Pés ³ /ciclo	0,2 Pés ³ /ciclo
Peso sem embalagem	105 kg	170 kg	280 kg

Medidas em mm. A KAMP reserva o direito de alterar os seus produtos sem aviso prévio.

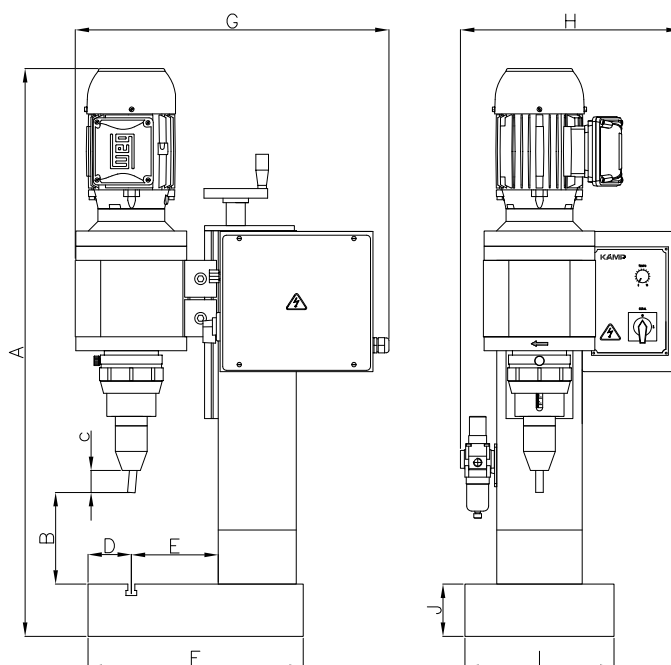
Rebitadeira Orbital

A Rebitadeira completa é composta de:

- Cabeçote com regulagem de altura.
- Regulagem micrométrica de avanço do punção.
- Motor elétrico 220/380 Volts - Trifásico.
- Painel de comando elétrico.
- Temporizador para ajuste do tempo de rebitagem.
- Elementos pneumáticos.
- Conjunto preparação do ar.
- Pedal elétrico para acionamento.
- Punção para acabamento abaulado.
- Punção para acabamento reto.
- Acionamento Bi-manual (Opcional)



Sistema Orbital



Dimensões

MODELO	A	B	C	D	E	F	G	H	I	J
KRO 120	791 - 944	38 - 191	34,5	68	136,5	338	492	345	234	82
KRO 220	903 - 1.087	0 - 183	31,5	96	146,5	438	512	396	273	90
KRO 320	1.070 - 1.304	45 - 280	54	96	161,5	520	558	411	300	104

Características Técnicas

MODELO	KRO 120	KRO 220	KRO 320
Capacidade máxima de rebitar em aço SAE 1020 até 37Kg/mm ²	Ø 8	Ø 13	Ø 20
Comprimento livre do punção (Standard)	34,5	31,5	54
Regulagem micrométrica de avanço do punção	mín 10 - máx 30	mín 10 - máx 40	mín 10 - máx 40
Tempo médio de rebitagem	2 seg	2 seg	2 seg
Motor elétrico 220/380V - Trifásico - 60Hz (Opcional 440V)	0,5 Cv	1,5 Cv	3 Cv
Pressão máxima de trabalho	7 bar	7 bar	7 bar
Força máxima a 7 bar	875 kgf	1.925 kgf	4.200 kgf
Consumo de ar comprimido	0,04 Pés ³ /ciclo	0,08 Pés ³ /ciclo	0,2 Pés ³ /ciclo
Peso sem embalagem	107 kg	178 kg	280 kg

Medidas em mm. A KAMP reserva o direito de alterar os seus produtos sem aviso prévio.

Algumas aplicações



KAMP

Rua Avelino Antunes, 296 - Bairro Colina Sorriso - Caxias do Sul - RS - CEP 95032.060
Fone: (54) 3211.5264 - e-mail: kamp@kamp.com.br - site: www.kamp.com.br